

Кабельная сборка ММ 50/125 OM3

Спецификация продукта:

Кабель: **GIMT312.002100**
Distribution круглого сечения $d=7\text{mm}$
Радиусы изгиба (статический/динамический)
 $R=70/105\text{mm}$
Растягивающая нагрузка $N=500\text{H}$

Оптическое волокно: OM3 - OFS Laser Wave 300
поддерживает скорость 10 Гбит/сек на длине до 300 метров

Коннекторы: LC, SC, FC, ST (Molex)

Защита волокна: двухслойный буфер 0.9 мм easy-strip,
Кевлар, оболочка FRNC/LSNH

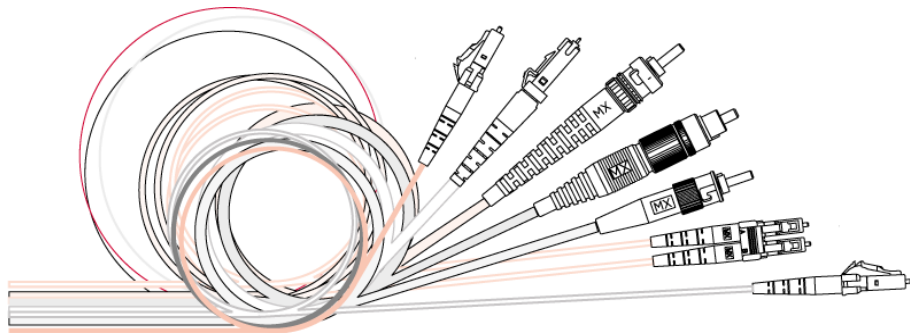
Дополнительная защита волокна:
2.8 мм GIPS SX с фуркационной трубой

Рабочие температуры: - 5 – + 55 C

Применение:
Используется для межэтажной прокладки и соединения
коммутационных узлов

Стандарты:
Коннекторы Molex, кабель Belden. Оптические и механические
свойства соответствуют стандартам IEC, Telcordia

Спецификация заказа:
Требуется заполнение специальной формы.



пассивные волоконно-оптические компоненты • technology by Molex

Волоконно-оптические пассивные КОМПОНЕНТЫ.

Коммутационные шнуры/патч-корды

- Патч-корды многомодовые (ММ)
- Патч-корды одномодовые (ОМ)